

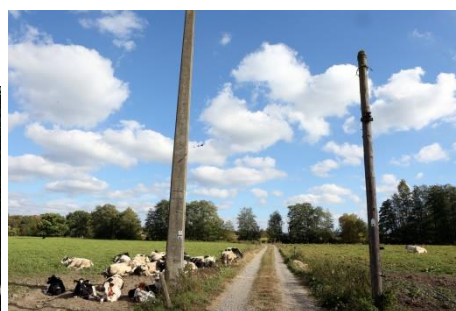
# PROMENADE N°3 RAHET



7 km - Durée approximative : 1h30 - Départ de l'église de Fronville.

Balisage : Rectangle rouge, blanc, rouge, horizontal

Commentaires : pas de difficulté mais assez humide - flore exceptionnelle !



Prendre l'église de Fronville vers le camping de la Mayette – traverser le pont – prendre à gauche – traverser le plein de Holzet jusqu'à Monteuville. Au bout de cette rue, tourner à droite (beau point de vue). Entrer dans un bois de pins et à la fin de celui-ci prendre résolument à droite un chemin herbeux derrière de nouvelles constructions puis prendre à gauche – arrivé à un carrefour en croix continuer tout droit pendant environ 100m – tourner à gauche dans les bois du Centre de la Croix Rouge pour arriver à une tour en briques – prendre à gauche – traverser le petit fossé et rejoindre la route de Grandhan - Melreux – longer celle-ci par la droite – 500m plus loin à la fin du parking du centre Henri Dunant prendre à droite dans un coupe-feu (sapinière) qui vous conduira à une large prairie – traverser celle-ci par la droite pour vous engager dans un bois de pins – suivez celui-ci jusqu'au camping que vous contournez par la gauche pour rejoindre le pont de la Mayette – retour par le chemin de départ.